

LE PANNEAU DE SCÈNE SE, CONÇU ET FABRIQUÉ PAR SCÈNE ÉTHIQUE, EST UNE ÉVOLUTION IMPORTANTE DANS LES SYSTÈMES DE STRUCTURES SCÉNIQUES.



Ce panneau ultra robuste vous permet de monter des scènes:

- ▶ directement au niveau du sol
- ▶ à des hauteurs de 12" à 30" avec les attaches QUAD PTL
- ▶ à des hauteurs allant jusqu'à 8' avec le système OST.

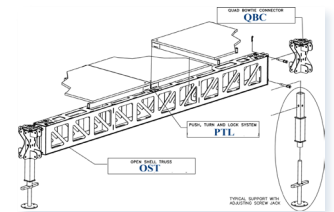
De plus, le panneau et tous les accessoires sont conçus autant pour une utilisation intérieure qu'extérieure. Les attaches QUAD PTL et OST permettent de monter des scènes sécuritaires sur des terrains accidentés.

Le panneau de scène conçu et fabriqué par Scène Éthique utilise une extrusion d'aluminium de 3/16" d'épaisseur – la plus robuste de l'industrie. L'extrusion offre aussi une protection de la tranche du contreplaqué composant la surface du panneau – une protection importante dans des manutentions répétées et surtout pour des scènes pouvant être utilisées à l'extérieur.

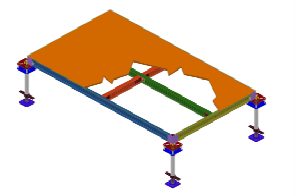
La structure du panneau de Scène Éthique est assemblée mécaniquement ce qui permet des modifications et réparations faciles. L'utilisation de membrures intermédiaires offre une très grande

rigidité au panneau donc une déflexion minimale lors de spectacles de danse ou de gymnastique. Une scène plus rigide offre une plus grande sécurité aux artistes.

La force de la structure du panneau nous permet d'utiliser seulement quatre pattes par panneau de 4' X 7' offrant un montage plus rapide. Nos attaches PTL travaillent non seulement en force horizontale mais aussi en force vertical – ceci est unique aux panneaux Scène Éthique et offre un effet de diaphragme sur l'ensemble de la scène pour une intégrité structurale accrue.



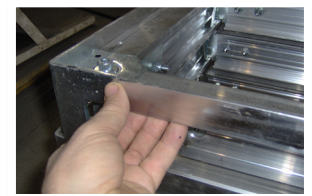
▲ Système OST pour structure de scène



▲ Attaches QUAD PTL avec pattes



▲ Panneaux courbés



▲ Extrusion encastrée et assemblée mécaniquement dans la construction les panneaux

Capacité

Le panneau SE a une capacité de charge certifiée allant jusqu'à 125 livres au pied carré pour une configuration de 4' X 7' supportée par seulement quatre pattes. Le panneau SE a une capacité de charge ponctuelle allant jusqu'à 1,500 livres sur un diamètre de 2" avec une déflexion de 1/4". Utilisé avec les attaches QUAD PTL ou le système OST, les pattes de types pilotis peuvent s'adapter facilement à des terrains rudes et inégaux en raison des vérins de qualité industrielle de 16".

Dimensions

Le panneau SE typique est disponible en 4' X 7'. D'autres dimensions sont disponibles. Des formes courbes et non rectangulaires peuvent être fabriquées sur mesure.

Matériaux et fini

Le panneau SE est constitué d'aluminium avec des accessoires galvanisés. La surface du panneau SE est en contreplaqué 3/4" peint. D'autres finis sont disponibles.

Transport

Les panneaux SE peuvent être empilés verticalement, face à face ou sur un chariot. La dimension des panneaux SE permet de charger ceux-ci dans un camion de petite taille.

Certifications

Le panneau SE est certifié par un ingénieur en structure afin de se conformer aux codes nord-américains.

Accessoires

Une gamme complète d'accessoires sont disponible pour les panneaux SE. Ceci inclus :

- ▶ Adaptateurs pour panneau non standard
- ▶ Adaptateurs pour panneau en porte-à-faux
- ▶ Adaptateur pour recouvrement de fosse d'orchestre
- ▶ Garde-corps conformes aux normes UBC (Uniform Building Code)
- ▶ Escaliers
- ▶ Facings
- ▶ Cimaises
- ▶ Chariots de transport
- ▶ Longueurs de pattes diverses

Brevets

Le Système OST (comprenant les OST / PTL / QBC) conçu et fabriqué par Scène Éthique est États Unis d'Amérique : breveté US # 7,707,780 B2 Canada : en instance de brevet # 2.536.893



▲ Grande haute capacité de charge