



Scène Éthique est heureuse de vous offrir un STUDIO DE MONTAGE ET DE RÉPÉTITION de 12,800 pieds carrés (160' X 80') avec une hauteur libre de 40'-0". De plus, une aire de 3,200 pieds carrés avec bureaux de production et loges est aussi disponible. Tarif disponible sur demande.



## SPÉCIFICATIONS DU STUDIO

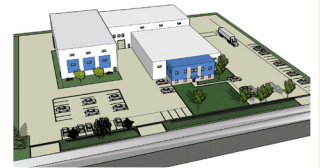
- ▶ 12,800 pieds carrés (1,190 mètres carrés)
- ▶ Hauteur libre sous les poutrelles de 40'-0"
- ▶ Accrochage sur 29 poutrelles à tous le 5'-0"
- ▶ Capacité de charge de 2 tonnes (4000 livres) par poutrelle
- ▶ Alimentation électrique de 60A 600V
- ▶ Air comprimé
- ▶ 5 trappes d'accès de 12"X12" pour câblage venant de l'extérieur
- ▶ Accès privé – horaire selon vos besoins
- ▶ Quai de chargement avec niveleur
- ▶ Deux portes d'accès 12'X14' au niveau du sol
- ▶ Chariot élévateur disponible

## SPÉCIFICATIONS DES BUREAUX ET LOGES

- ▶ 2,200 pieds carrés (205 mètres carrés) d'espace de bureaux
- ▶ 1,000 pieds carrés (92 mètres carrés) de loges avec sanitaires et douches
- ▶ Au 2e étage adjacent au studio
- ▶ Cuisinette
- ▶ Accès privé – horaire selon vos besoins
- ▶ Stationnement

## ATELIER DE DÉCORS

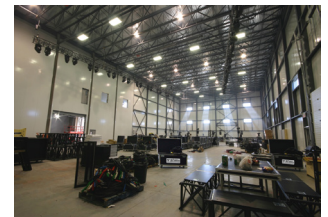
- ▶ Adjacent à un atelier de décors
- ▶ Acier, aluminium, bois, peinture
- ▶ Mécanique et usinage



▲ Studio et atelier de décors



▲ Les équipes de construction quittent et les équipes de production arrivent



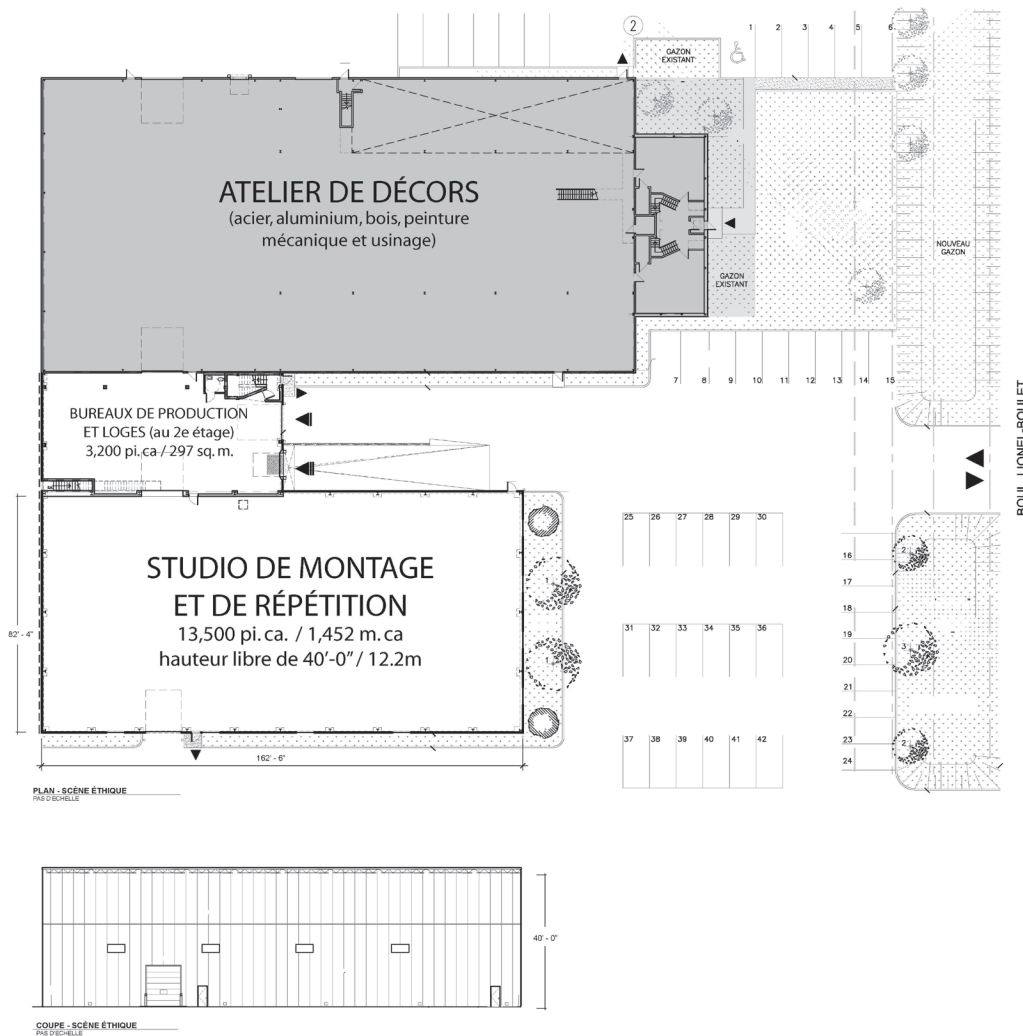
▲ 40' de libre sous les poutrelles 4000 lbs d'accrochage par poutrelle



▲ Le Studio est adjacent à l'atelier de Scène Éthique



▲ Atelier de décor complet  
Photos: A. Malette



PLAN - SCÈNE ÉTHIQUE  
PRO. DÉTAILLÉ

COUPE - SCÈNE ÉTHIQUE  
PRO. DÉTAILLÉ



2011/07 rev. 2.3  
Tous droits réservés  
Spécifications préliminaires  
sujettes à des changements



Scène Éthique inc.  
1351 boul. Lionel-Boulet  
Varenes, Qc, J3X 1P7  
Canada

Tél. : 450 929-3354  
Tél. : 1 877 929-3354  
Télec. : 450 929-1350  
info@sefabrication.com  
www.sefabrication.com